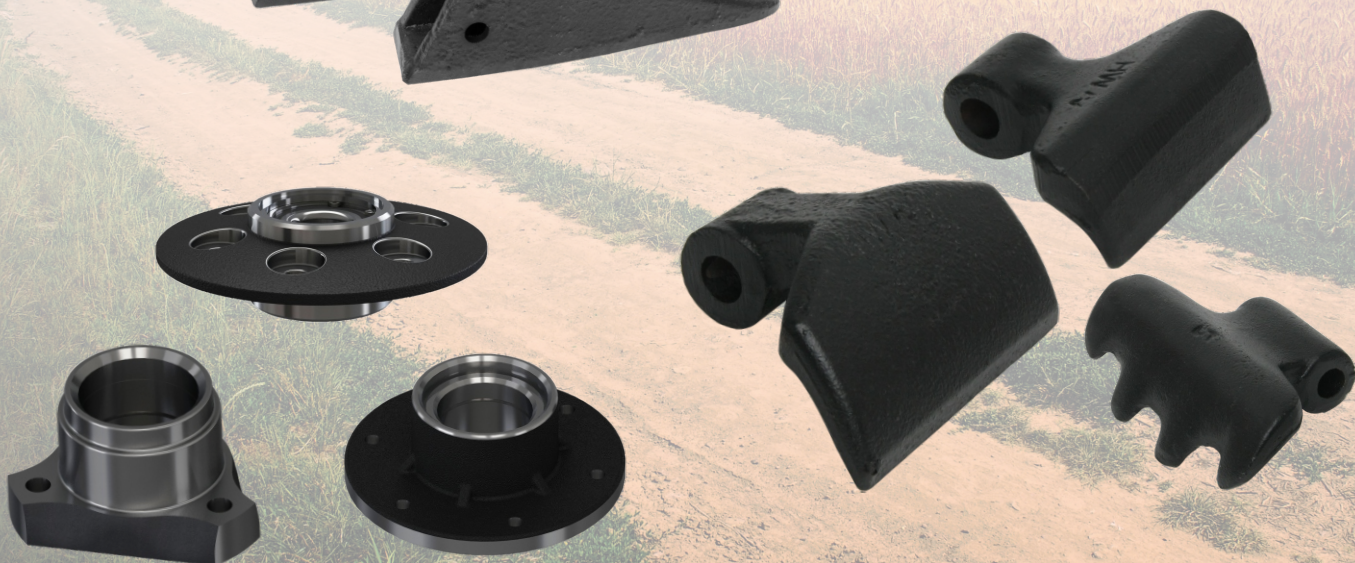
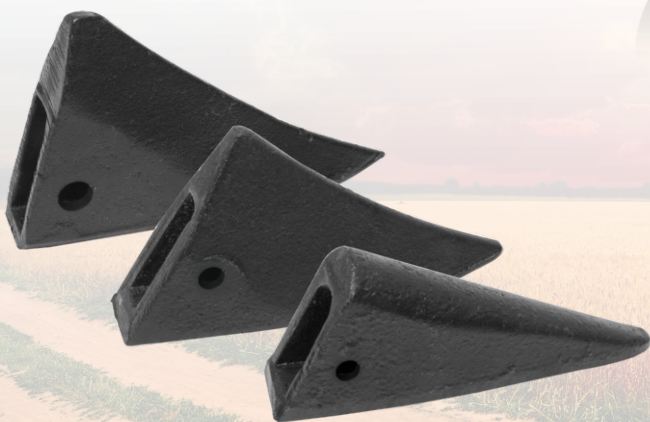
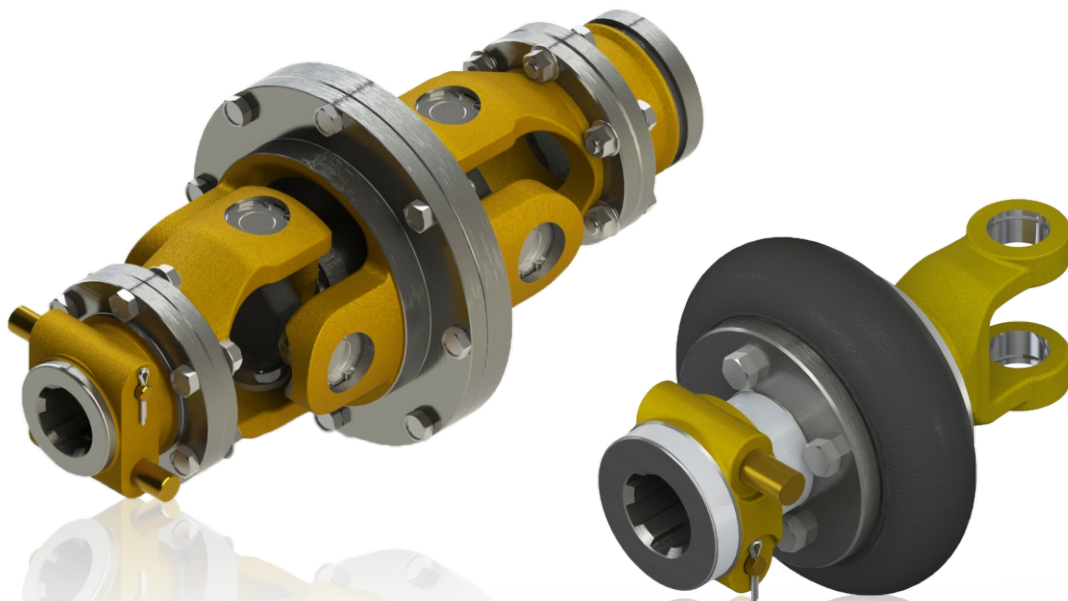
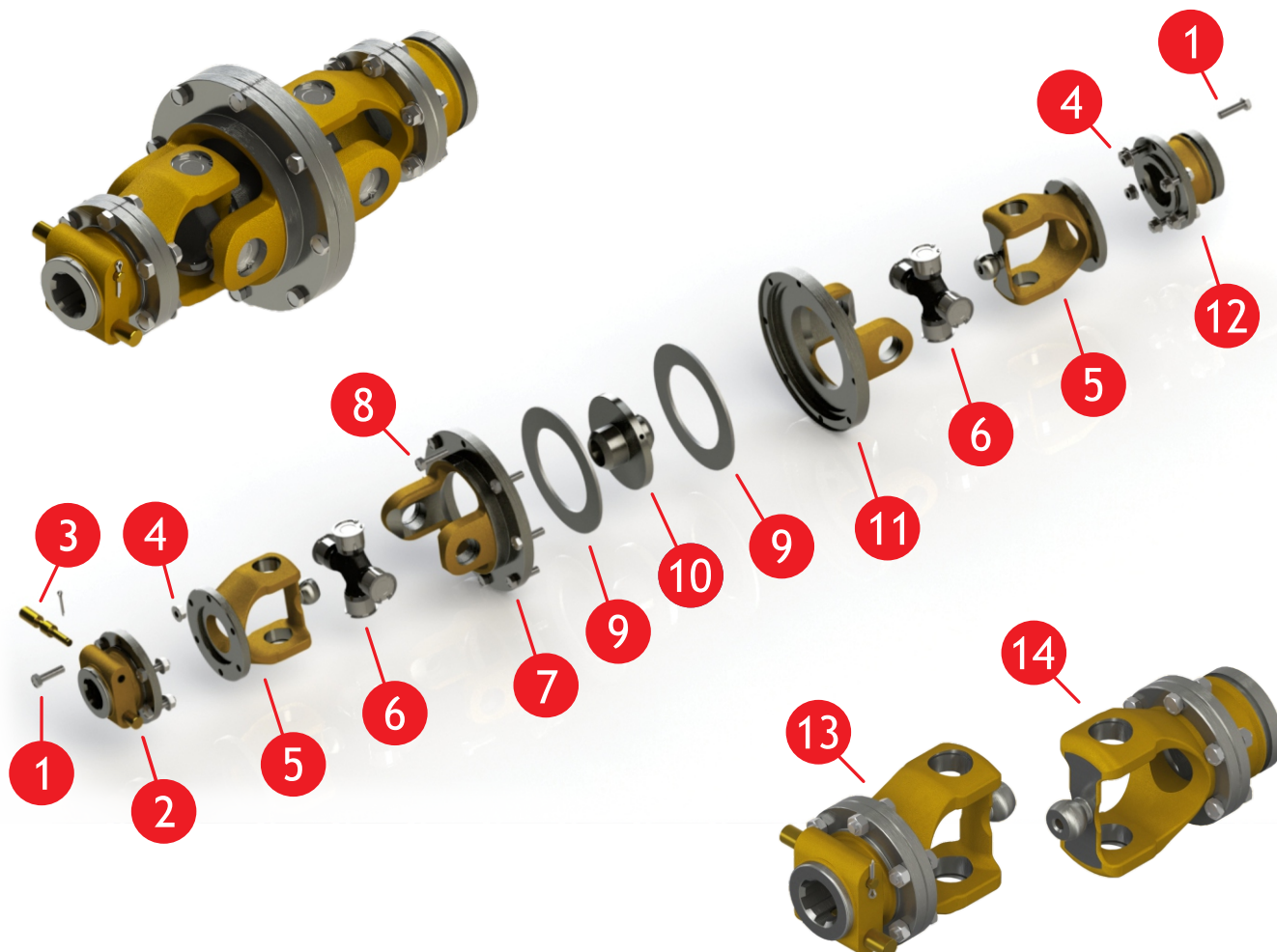


LANÇAMENTOS



JUNTA HOMOCINÉTICA

JUNTA	1	2	3	4	5	6	7	8	9	10	11	12	13	14
JHN 100T	THN 09	THN 03	TCN 31	THN 10	THN 04	CCN 55H	THN 02M	THN 07	THN 19	THN 05	THN 02F	THN 06	JHN 08	JHN 51T

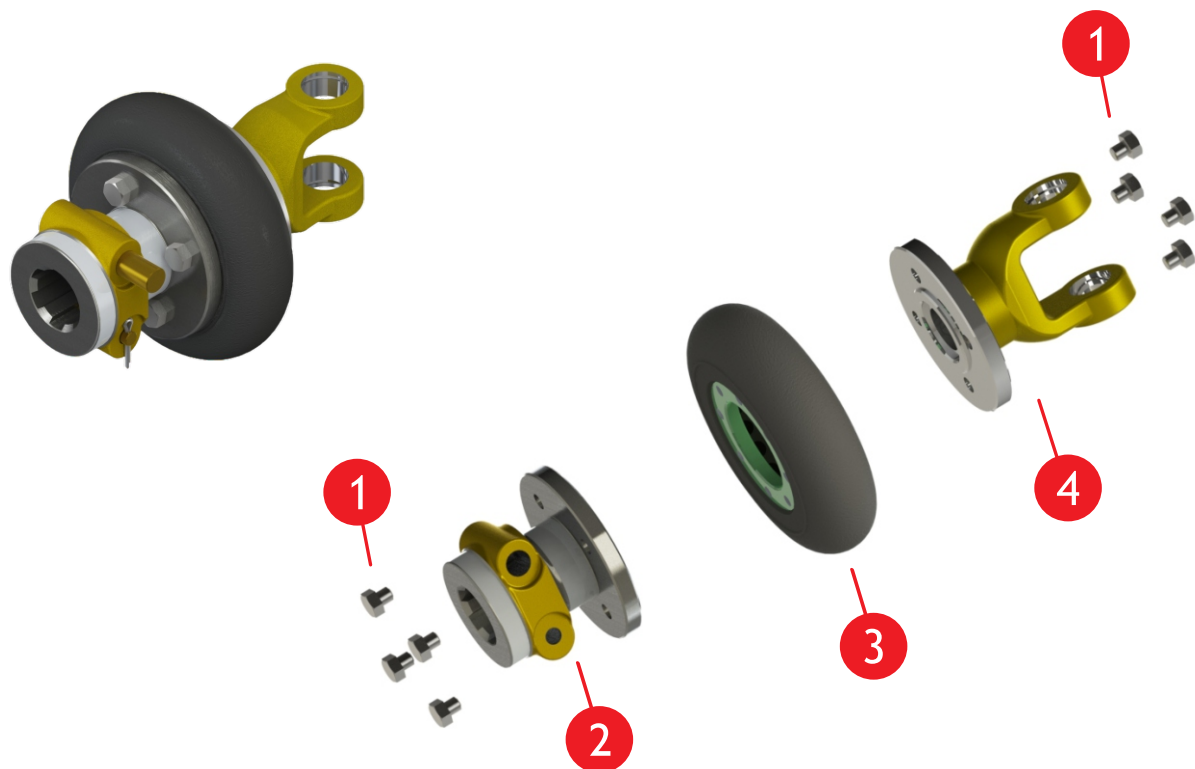


COMPONENTES DA JUNTA HOMOCINÉTICA

CÓDIGO	DESCRIÇÃO
JHN 100T	JUNTA HOMOCINÉTICA SÉRIE 2500/5000
JHN 08	JUNTA HOMOCINÉTICA SÉRIE 2500/5000 - ENGATE RÁPIDO
JHN 51T	JUNTA HOMOCINÉTICA SÉRIE 2500/5000 - T. TRIANGULAR
THN 02F	T. FLANG. HOMOCINÉTICO FÊMEA
THN 02M	T. FLANG. HOMOCINÉTICO MACHO
THN 19	ARRUELA DE ENCOSTO 140x93mm
THN 05	DISCO DE ARTICULAÇÃO HOMOCINÉTICO
THN 07	PARAFUSO SEXTAVADO M8x25mm
CCN 55H	CRUZETA 96,00x30,00x102,50mm
THN 04	TERMINAL BOLA HOMOCINÉTICO
THN 06	CUBO ADAPTADOR TRIANGULAR
THN 09	PARAFUSO SEXTAVADO M8x30mm
THN 10	PORCA SEXTAVADA M8
THN 03	CUBO ADAPTADOR Z6 1.3/8" ENGATE RÁPIDO
TCN 31	PINO ENGATE RÁPIDO MÉDIO

JUNTA ANTI-VIBRAÇÃO

JUNTA	1	2	3	4
JAVN 01	PN 01	EN 205-TT	EN 100-00	TAN 185T



COMPONENTES DA JUNTA ANTI-VIBRAÇÃO

CÓDIGO	DESCRIÇÃO
JAVN 01	JUNTA ANTI-VIBRAÇÃO SÉRIE 1000
PN 01	PARAFUSO SEXTAVADO 5/16"x18mm
EN 205-TT	NÚCLEO 6 ESTRIAS 1.3/8", C/ ENGATE RÁPIDO ESPECIAL
EN 100-00	ACOPLAMENTO DE BORRACHA ANTI-VIBRAÇÃO
TAN 185T	T. FLANGE 98,00mm, C/ 4 F. 8,0mm, DIST. CENTRO 66,0mm, C/ PIL. 50x2,0mm

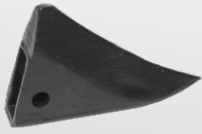
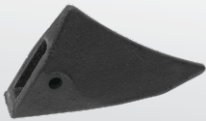
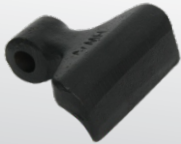
A JUNTA ANTI-VIBRAÇÃO é formada por uma combinação de terminais ligados a um acoplamento elástico de borracha, tipo pneu, que por sua vez tem a função de absorver choques e vibrações, podendo chegar a uma ordem de isolamento de até 70% no sistema. Desta forma, evita-se que a trepidação gerada pelo implemento agrícola danifique a transmissão de força da máquina (trator) ou vice-versa, aumentando assim a vida útil do mesmo.

O acoplamento é constituído de uma borracha natural com dureza média de 65 SHORE e anéis centrais (núcleo) em aço 1045.

Características técnicas do acoplamento:

- Torque máximo: 115Nm
- Ângulo de torção do acoplamento: de 2° a 4°
- Distância entre flanges: 40mm

COMPONENTES AGRÍCOLAS

Foto	Código	Descrição
	N 427890	BICO SULCADOR N 427890
	NRS 7006	BICO SULCADOR NRS 7006
	N 617	BICO SULCADOR N 617
	PAN 11	MARTELO/PÁ HW MENOR
	PAN 16	MARTELO/PÁ HW MAIOR
	PAN 20	MARTELO HEADER DENTADO
	CUBOS EM GERAL	
	<p>Fornecemos cubos para diversas linhas agrícolas e de acordo com as medidas e necessidades do cliente.</p> <p>Entre em contato com nossa equipe de vendas para maiores informações.</p>	